

Verbale del Tavolo Contrattuale con i Sindacati

Il giorno 12 gennaio 2017, alle ore 11:00, presso i locali dell'Amministrazione Generale dell'Università per Stranieri "Dante Alighieri" di Reggio Calabria, come da convocazione della seduta precedente, si è riunito il tavolo contrattuale per discutere il seguente punto all'O.d.G.: Approvazione definitiva Macrostruttura e definizione dei criteri di assegnazione del personale agli Uffici dell'Ateneo.

Sono presenti: il Direttore Generale Alessandro Zoccali, ed i Signori:

l'Avv. Giovanna CARIDI	R.S.U. dell'Università per Stranieri "Dante Alighieri";
il Sig. Antonino RUSSO	R.S.U. dell'Università per Stranieri "Dante Alighieri";
l'Ing. Franco Costantino	Delegato del Consiglio di Amministrazione dell'Università per Stranieri "Dante Alighieri";
la Dott.ssa Elisabetta GAMBELLO	rappresentante del sindacato FLC-CGIL;
Risultano assenti giustificati:	la Dott.ssa Giulia DI MARCO - R.S.U. dell'Università per Stranieri "Dante Alighieri"; il dott. Domenico FAVASULLI-rappresentante del sindacato CISAL (mail allegata);


Svolge le funzioni di segretario verbalizzante il Direttore Generale ff dell'Università Alessandro Zoccali.

Prende la parola su invito del Direttore Generale l'ingegnere Costantino, il quale illustra lo schema definitivo di Macrostruttura degli Uffici dell'Ateneo confermando lo schema di programmazione triennale del fabbisogno del personale già analizzato nella precedente seduta.

Di seguito, l'ing. Costantino illustra i criteri individuati dall'Amministrazione dell'Ateneo relativi all'attribuzione a ciascun Settore, Servizio ed Ufficio del personale con i relativi livelli di inquadramento.

In particolare chiarisce che la responsabilità dei "Settori" e dei "Servizi" sarà affidata al personale inquadrato almeno a livello D3, mentre la responsabilità degli "Uffici" sarà affidata al personale inquadrato almeno a livello D1. Per tener conto di eventuali insufficienze numeriche ai livelli di inquadramento richiesti, per l'assegnazione delle relative responsabilità, saranno affidati incarichi ad interim.

Dopo ampia ed approfondita discussione, nella quale la Dott.ssa Gambello sottolinea la necessità di riqualificazione e formazione del personale finalizzata anche all'avanzamento di carriera e dei livelli di inquadramento come previsto dal CCNL vigente, vengono

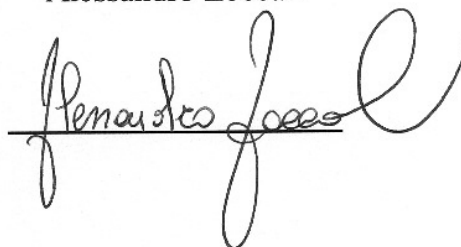


approvati in via definitiva i criteri sopra indicati unitamente allo schema di macrostruttura di Ateneo allegato (**allegato 1**).

Si decide di riaggiornare il Tavolo, previa convocazione, a valle dell'assegnazione del Personale ai relativi Uffici con mansionario.

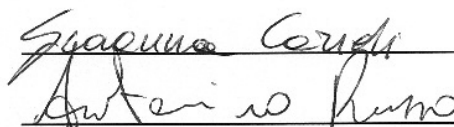
La seduta è conclusa alle ore 12:50, del che è reso il presente verbale, che viene approvato seduta stante.

Il Segretario
Alessandro Zoccali

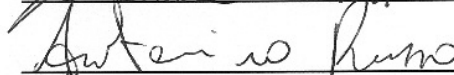


Visto letto e approvato:

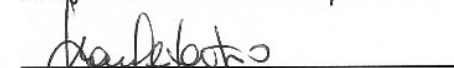
l'Avv. Giovanna CARIDI



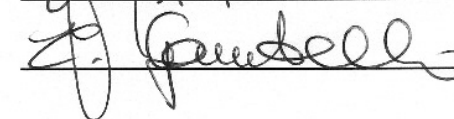
il Sig. Antonino RUSSO



l'Ing. Franco Costantino

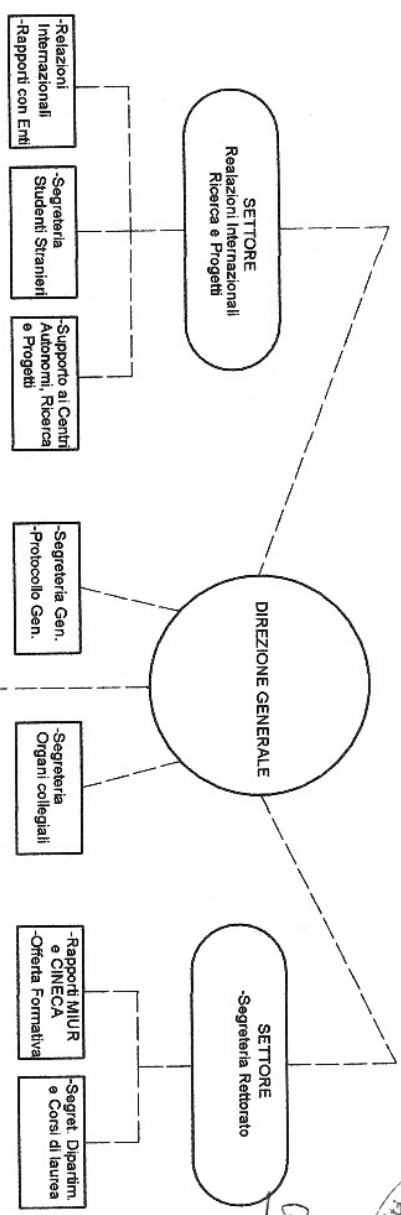
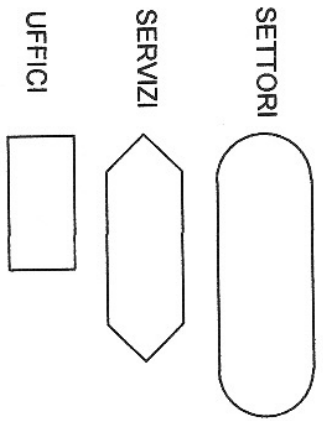


la Dott.ssa Elisabetta GAMBELLO

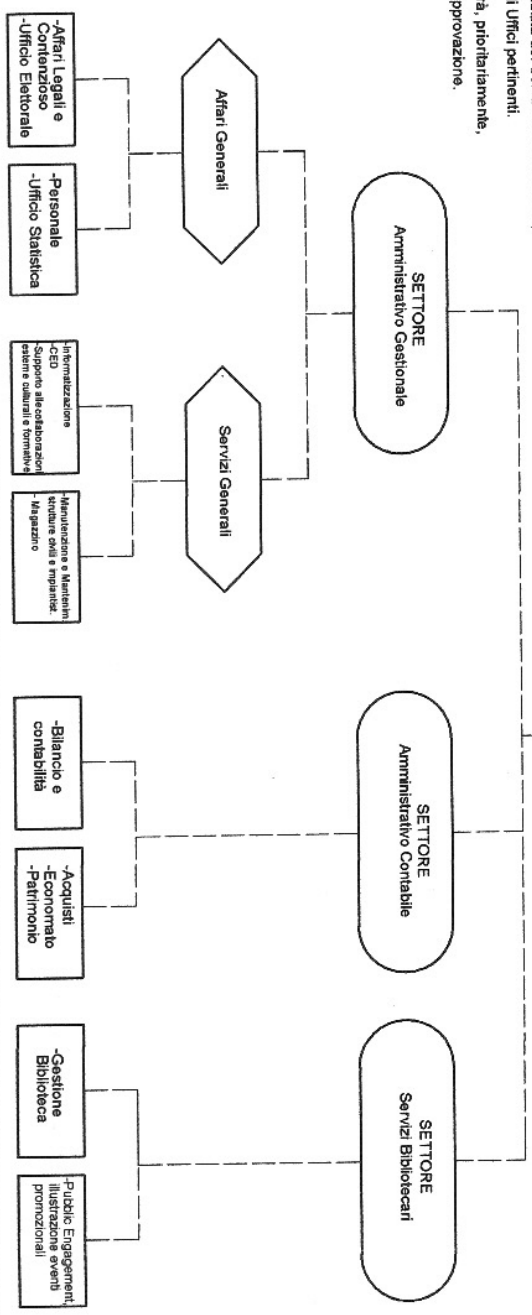


MACROSTRUTTURA 2016

LEGENDA



- N.B.:**
- 1) Il dipendente cui sono affidate, pro-tempore, le funzioni di coordinamento proprie della Direzione Generale è sovraordinato. Limitatamente alla durata dell'incarico, al restante personale.
 - 2) Il dipendente cui sono affidate, pro-tempore, le responsabilità Settoriali è sovraordinato, limitatamente alla durata dell'incarico, ai responsabili dei Servizi e degli Uffici pertinenti.
 - 3) Il dipendente cui sono affidate, pro-tempore, le responsabilità dei Servizi è sovraordinato, limitatamente alla durata dell'incarico, ai responsabili degli Uffici pertinenti.
 - 4) Per l'assegnazione gerarchica delle responsabilità si terrà, prioritariamente, conto dei livelli di inquadramento contrattuale alla data di approvazione.



Anno 2016

